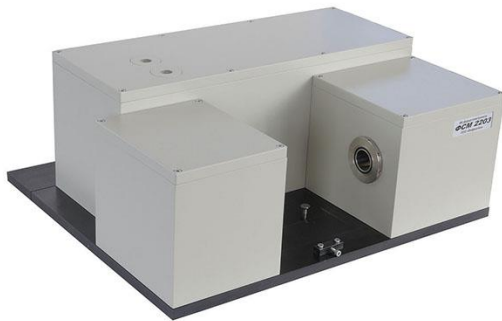


FSM 2203 长光程傅立叶红外光谱高纯气体分析系统



鉴于气体在中红外光谱波段(4000~400 cm^{-1}) 内都有有特征吸收峰, 可以采用封闭式气体样品池并用傅里叶红外光谱仪进行检测。分析过程不需要采样或者分离, 因此中红外光谱法对检测气体, 尤其是多组分混合气体来说是一种简单可靠的的测量方法, 目前广泛应用于环境监测、化工、石油、医药、材料等领域。

方法主要优势

通用性： 单台傅里叶红外光谱仪可以用于多种气体物质定量和定性分析。

多组分分析： 在成分复杂的混合物中可以同时定性确认 10-20 个组分, 并定量测定各个组分浓度 (不同组分的浓度允许达 2-3 数量级的差别)。

高灵敏度： 采用多道气体样品池, 光程 48m 检测下限为 0.1ppm, 光程 4.8m 检测下限为 1ppm。

很宽的检测动态范围： 同一个标准曲线从 1×10^{-6} 到 100%。

KG48 4.8m 光程气体样品池 FSM2203 测量参数

气体组分	检测下限		物质	检测下限	
	mg/m^3	ppm		mg/m^3	ppm
二氧化氮 NO ₂	1	0.5	硫化氢	30	20
氧化氮 NO	1.5	1	二氧化硫	1.5	0.5
氨 NH ₃	0.07	0.1	苯乙烯	0.9	0.2
丙酮	0.2	0.1	甲苯	0.4	0.1
苯	1	0.3	三氯乙烯	0.6	0.1
1,1-二氯乙烷	0.4	0.1	氧化碳	0.6	0.5
二甲苯	0.9	0.2	苯酚	0.8	0.2
甲烷	0.08	0.1	甲醛	0.3	0.2
甲醇	0.1	0.1	乙苯	0.5	0.1

俄罗斯对外电子公司北京代表处

北京市朝阳区十里堡甲 3 号都会国际 23E 010 65564916 13910399989 联系人：克利姆

e-mail: beijing@jinkou17.cn <http://www.infraspek.ru> <http://www.spectroscan.cn>

FSM2203 特点

- ✓ 具有两个外围光学接口：进口接口用于接收仪器外的辐射，出口接口用于仪器外检测器以及非标准成套性；
- ✓ 氮气或者干燥的空气吹扫系统
- ✓ 可以另外配置 PbS 强制冷却检测器

FSM2203 型主要技术指标：

基本配置指标

光谱范围, cm^{-1}	2500 ~ 12000
光谱分辨率, cm^{-1}	0.1
信噪比, 1min, 4cm^{-1}	>60000-1
图谱采集时间, 4cm^{-1}	1 sec
分束器材料	KBr Ge 镀层
检测器	DLATGS
样品室尺寸, mm	200x200x190mm
仪器尺寸, mm	530x400x250
仪器重量, kg	36

扩充配置

光谱范围, cm^{-1}	100 ~ 7800 3700 ~ 12500
检测器	Si, InGaAs, PbSe
样品室	可拆卸底盘
检测室	外围接口(接非标准检测器)

长光程气体样品池系列

<p>KG-400 长光程气体样品池</p> <p>应用：气体杂质检测，检测下限为 0.1ppm</p> <p>光程长度：3.12~40.56m</p> <p>光程调整间隔：3.12m</p> <p>窗口材料：镀防水层 KBr 或者 CaF_2</p> <p>样品池体积：19L</p> <p>外形尺寸：995×186×186mm</p>	
<p>KG-48 长光程气体样品池</p> <p>应用：气体杂质检测，检测下限为 1ppm</p> <p>光程长度：0.8~4.8m</p> <p>光程调整间隔：0.8m</p> <p>窗口：直径 22m</p> <p>窗口材料：镀防水层 KBr 或者 CaF_2</p> <p>样品池体积：2.4L</p> <p>外形尺寸：145×125×455mm</p>	

俄罗斯对外电子公司北京代表处

北京市朝阳区十里堡甲 3 号都会国际 23E 010 65564916 13910399989 联系人：克利姆

e-mail: beijing@jinkou17.cn <http://www.infraspek.ru> <http://www.spectroscan.cn>